



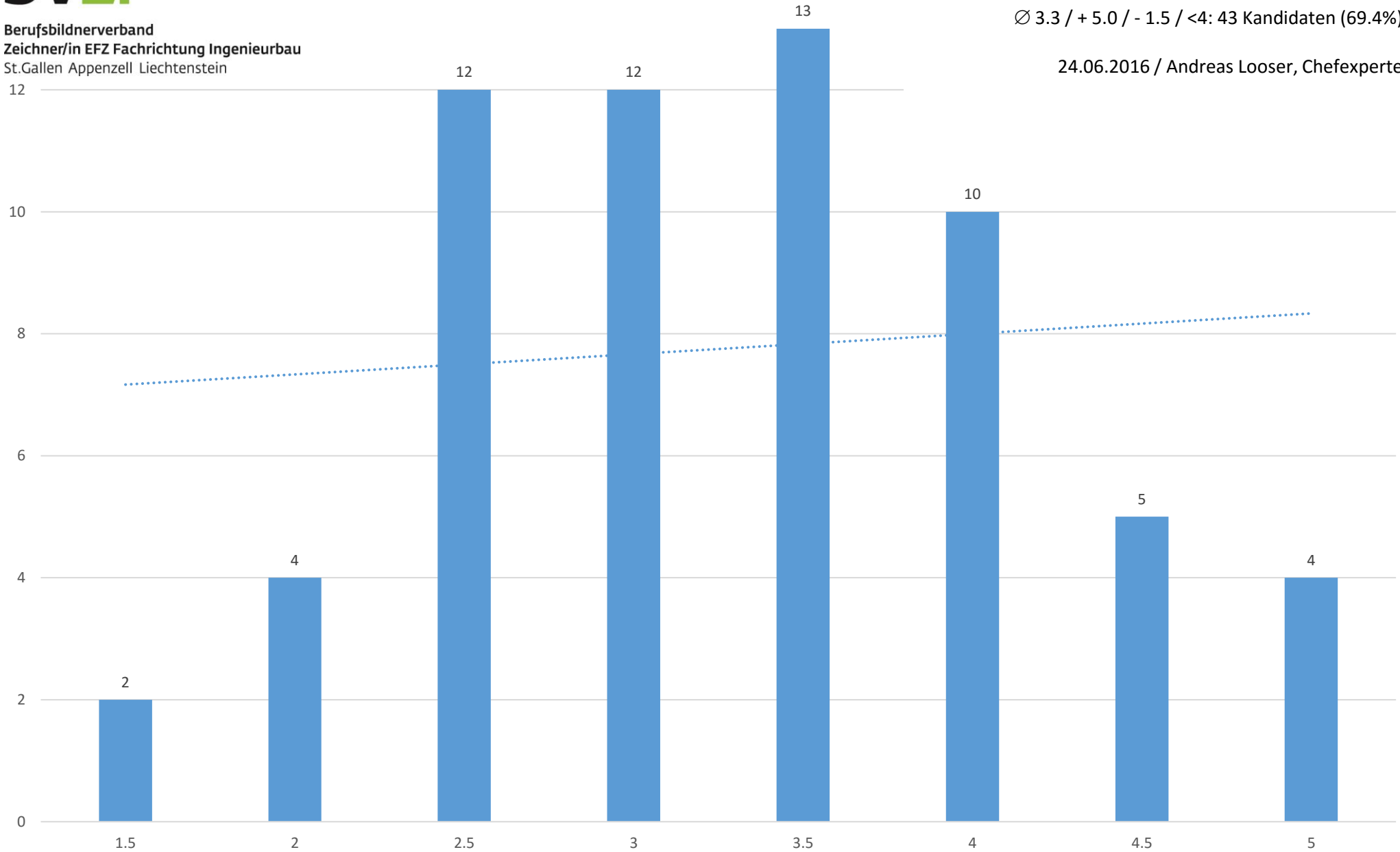
Berufsbildnerverband
Zeichner/in EFZ Fachrichtung Ingenieurbau
St.Gallen Appenzell Liechtenstein

Massenauszug Ingenieurtiefbau

62 Kandidaten

Ø 3.3 / + 5.0 / - 1.5 / <4: 43 Kandidaten (69.4%)

24.06.2016 / Andreas Looser, Chefexperte





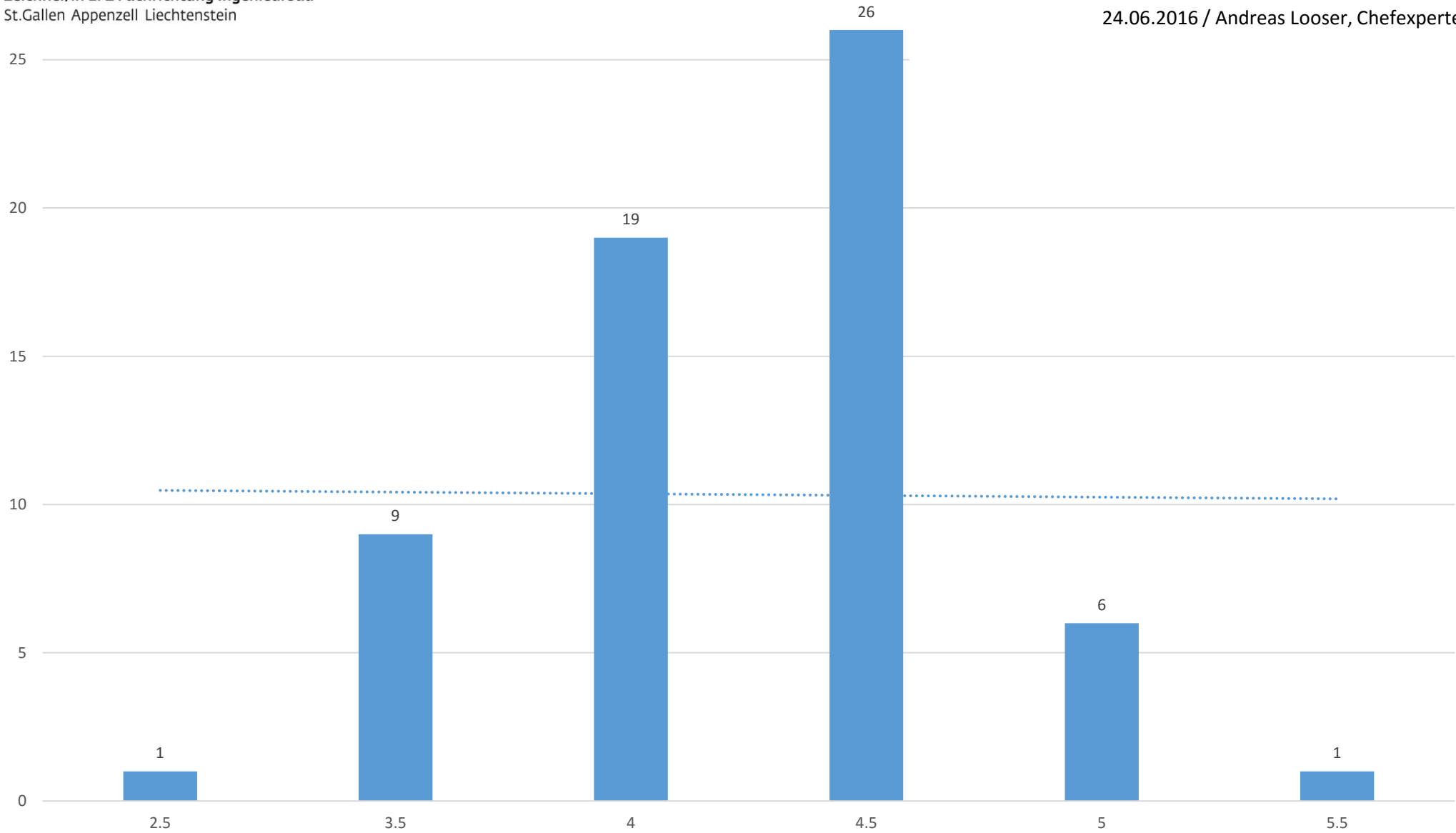
Berufsbildnerverband
Zechner/in EFZ Fachrichtung Ingenieurbau
St.Gallen Appenzell Liechtenstein

Materialliste Ingenieurhochbau

62 Kandidaten

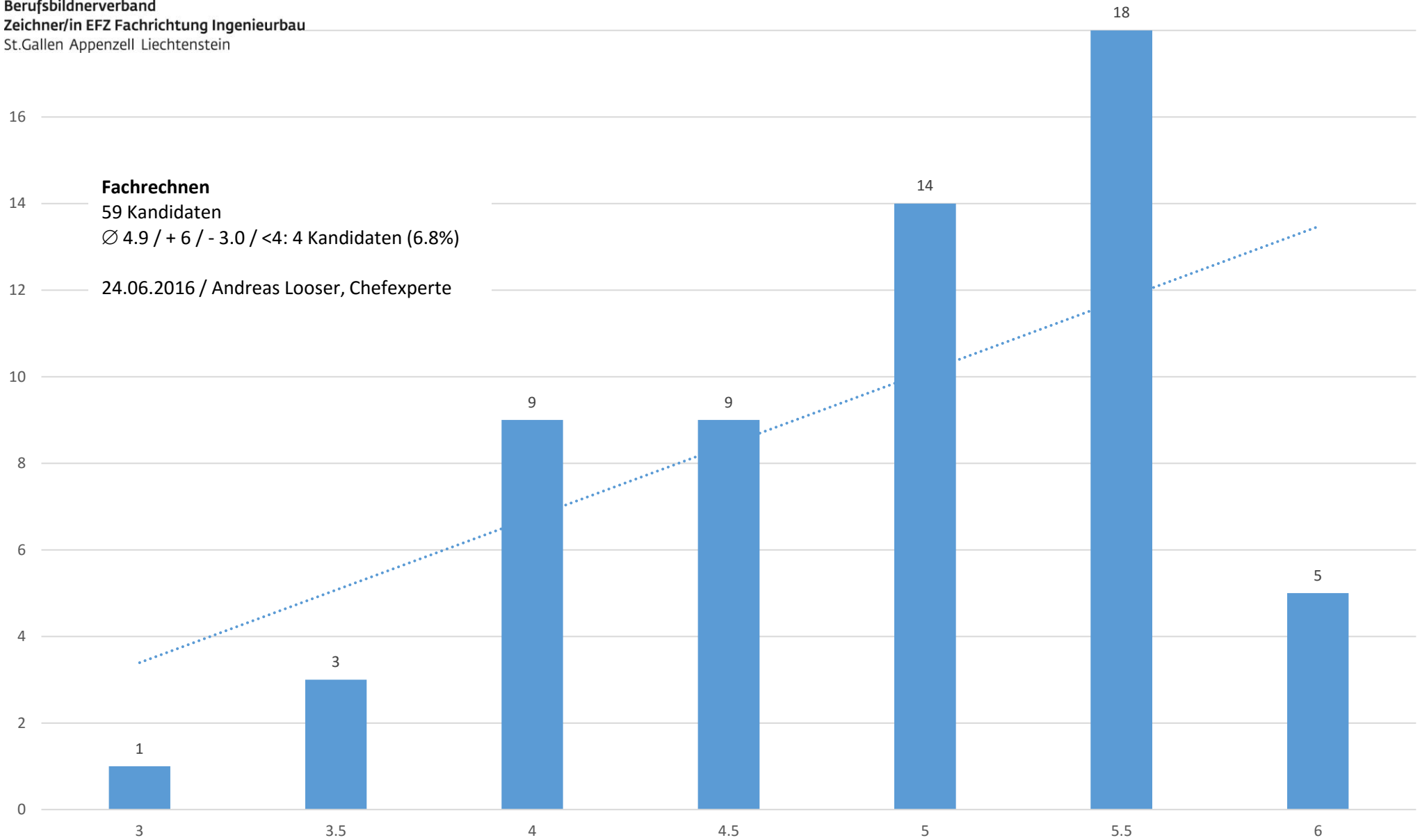
Ø 4.2 / + 5.5 / - 2.5 / <4: 10 Kandidaten (16.1%)

24.06.2016 / Andreas Looser, Chefexperte





Berufsbildnerverband
 Zeichner/in EFZ Fachrichtung Ingenieurbau
 St.Gallen Appenzell Liechtenstein



Fachrechnen

59 Kandidaten

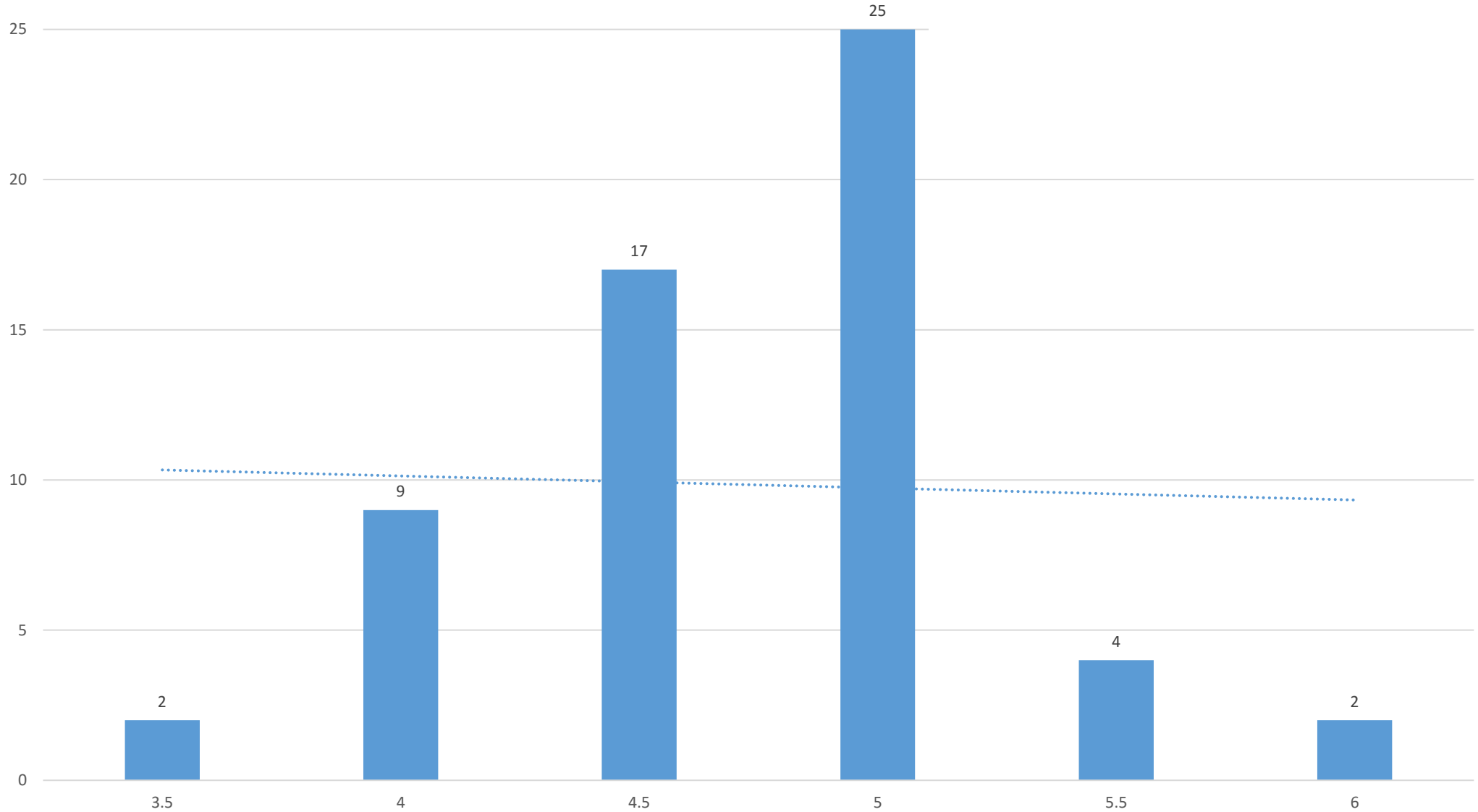
Ø 4.9 / + 6 / - 3.0 / <4: 4 Kandidaten (6.8%)

24.06.2016 / Andreas Looser, Chefexperte



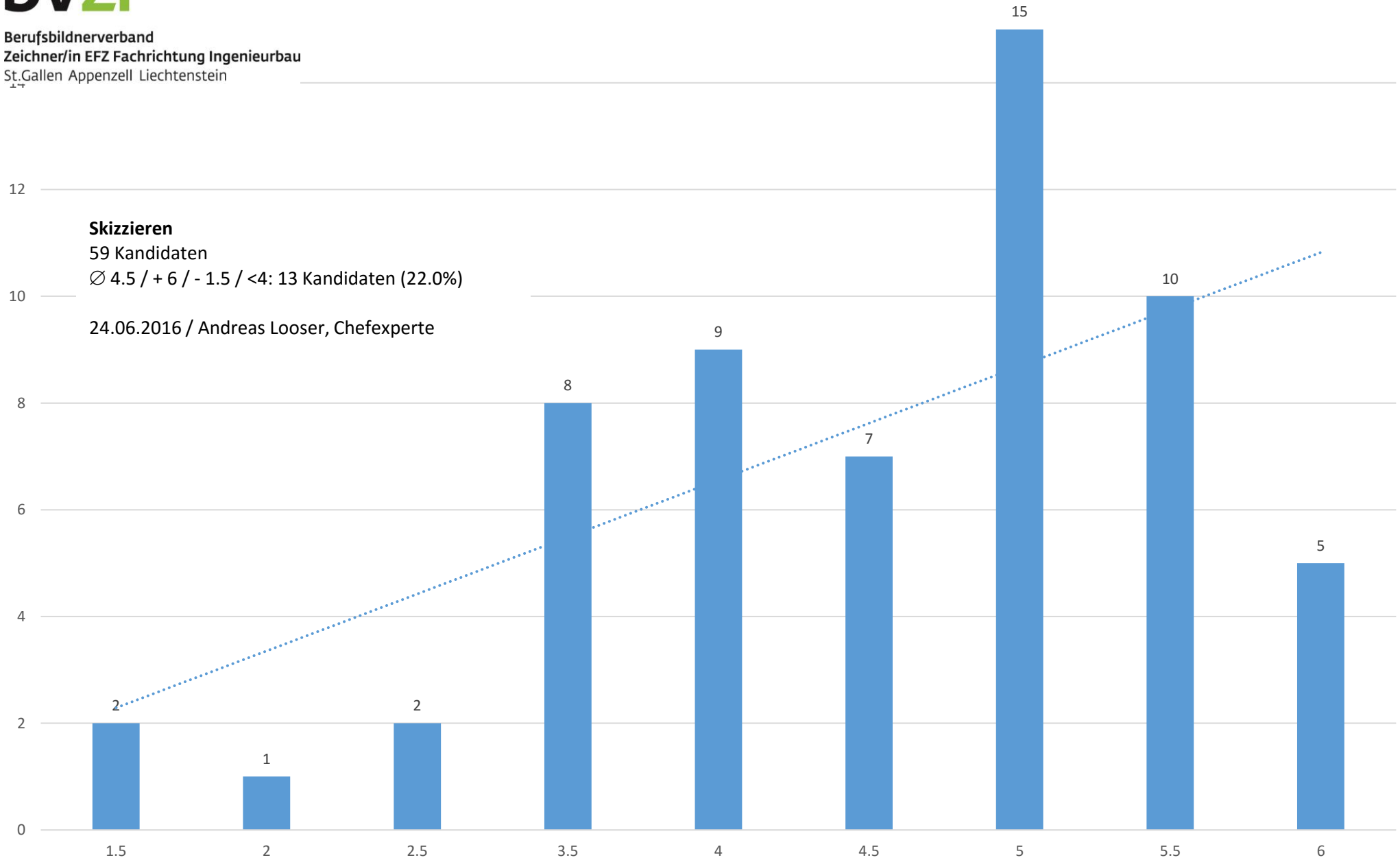
Berufsbildnerverband
Zeichner/in EFZ Fachrichtung Ingenieurbau
St.Gallen Appenzell Liechtenstein

Baustoffkunde / Materialkenntnisse
59 Kandidaten
Ø 4.7 / + 6 / - 3.5 / <4: 2 Kandidaten (3.4%)
24.06.2016 / Andreas Looser, Chefexperte





Berufsbildnerverband
 Zeichner/in EFZ Fachrichtung Ingenieurbau
 St.Gallen Appenzell Liechtenstein



Skizzieren

59 Kandidaten

Ø 4.5 / + 6 / - 1.5 / <4: 13 Kandidaten (22.0%)

24.06.2016 / Andreas Looser, Chefexperte



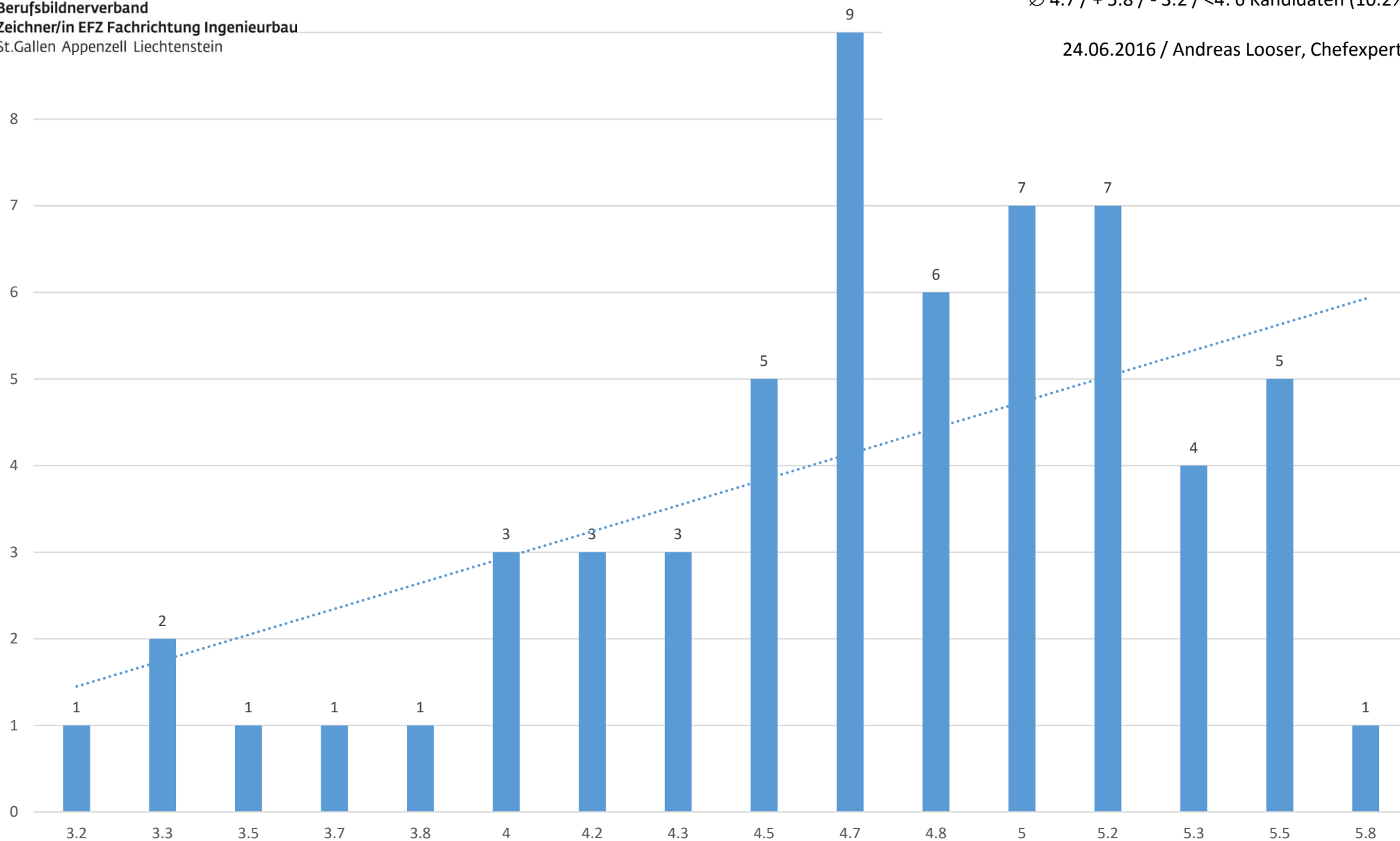
Berufsbildnerverband
Zeichner/in EFZ Fachrichtung Ingenieurbau
St.Gallen Appenzell Liechtenstein

Berufskennnisse

59 Kandidaten

Ø 4.7 / + 5.8 / - 3.2 / <4: 6 Kandidaten (10.2%)

24.06.2016 / Andreas Looser, Chefexperte





Berufsbildnerverband
Zeichner/in EFZ Fachrichtung Ingenieurbau
St.Gallen Appenzell Liechtenstein

Praktische Arbeit

62 Kandidaten

Ø 4.5 / + 5.3 / - 3.5 / <4: 5 Kandidaten (8.1%)

24.06.2016 / Andreas Looser, Chefexperte

