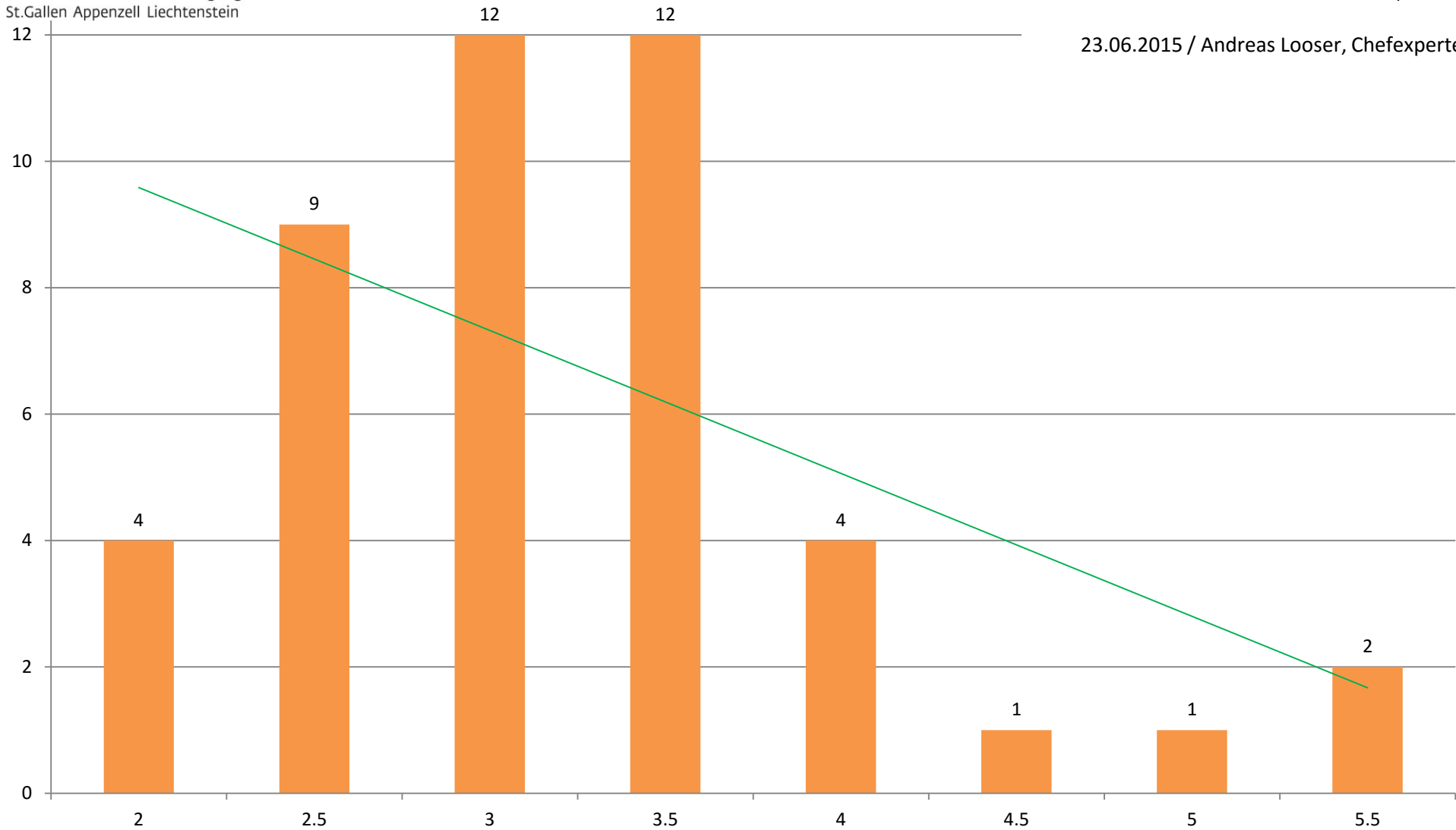




Berufsbildnerverband  
Zeichner/in EFZ Fachrichtung Ingenieurbau  
St.Gallen Appenzell Liechtenstein

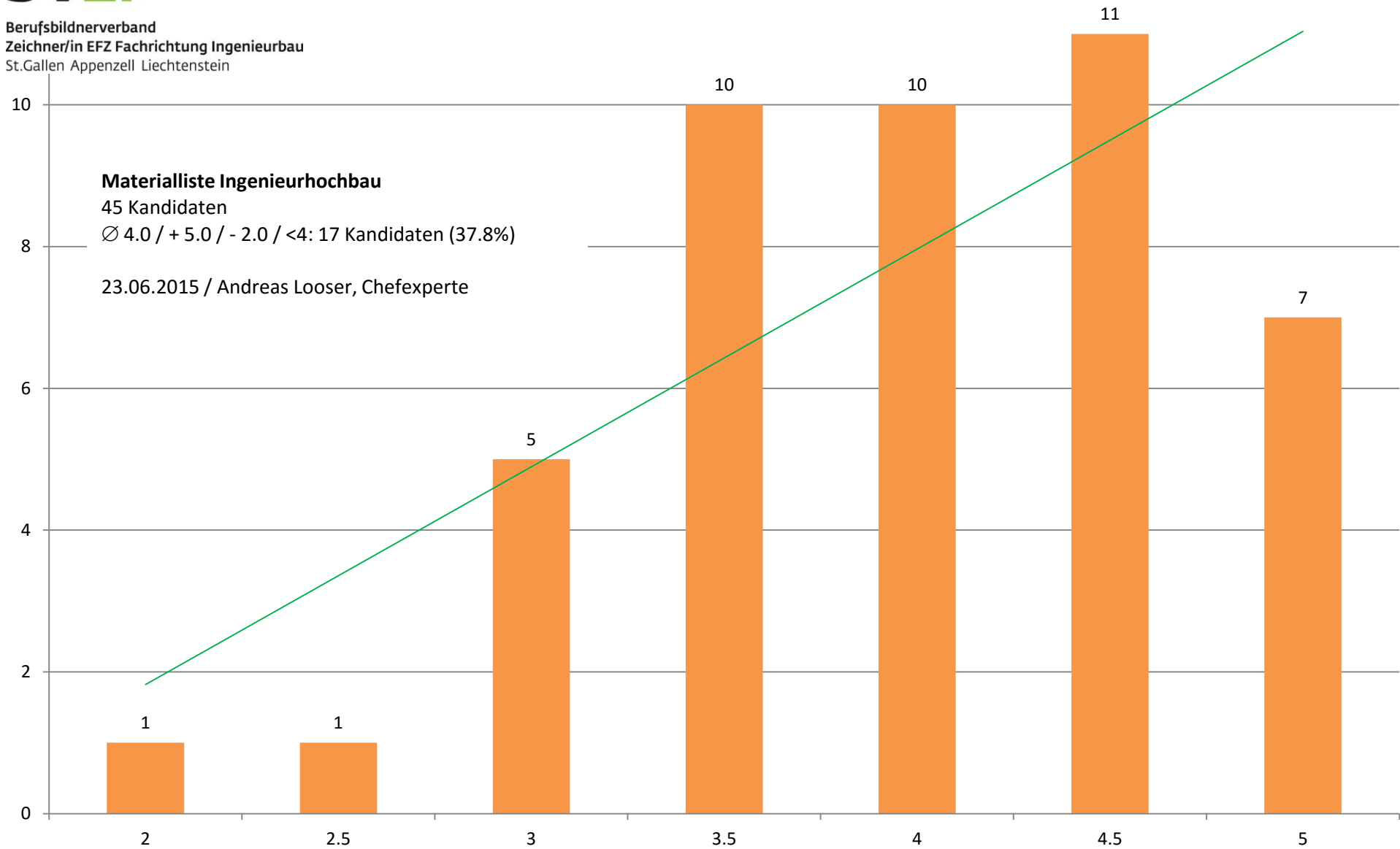
**Massenauszug Ingenieurtiefbau**  
45 Kandidaten  
Ø 3.2 / + 6.0 / - 2.0 / <4: 37 Kandidaten  
(82.2%)

23.06.2015 / Andreas Looser, Chefexperte





Berufsbildnerverband  
 Zeichner/in EFZ Fachrichtung Ingenieurbau  
 St.Gallen Appenzell Liechtenstein

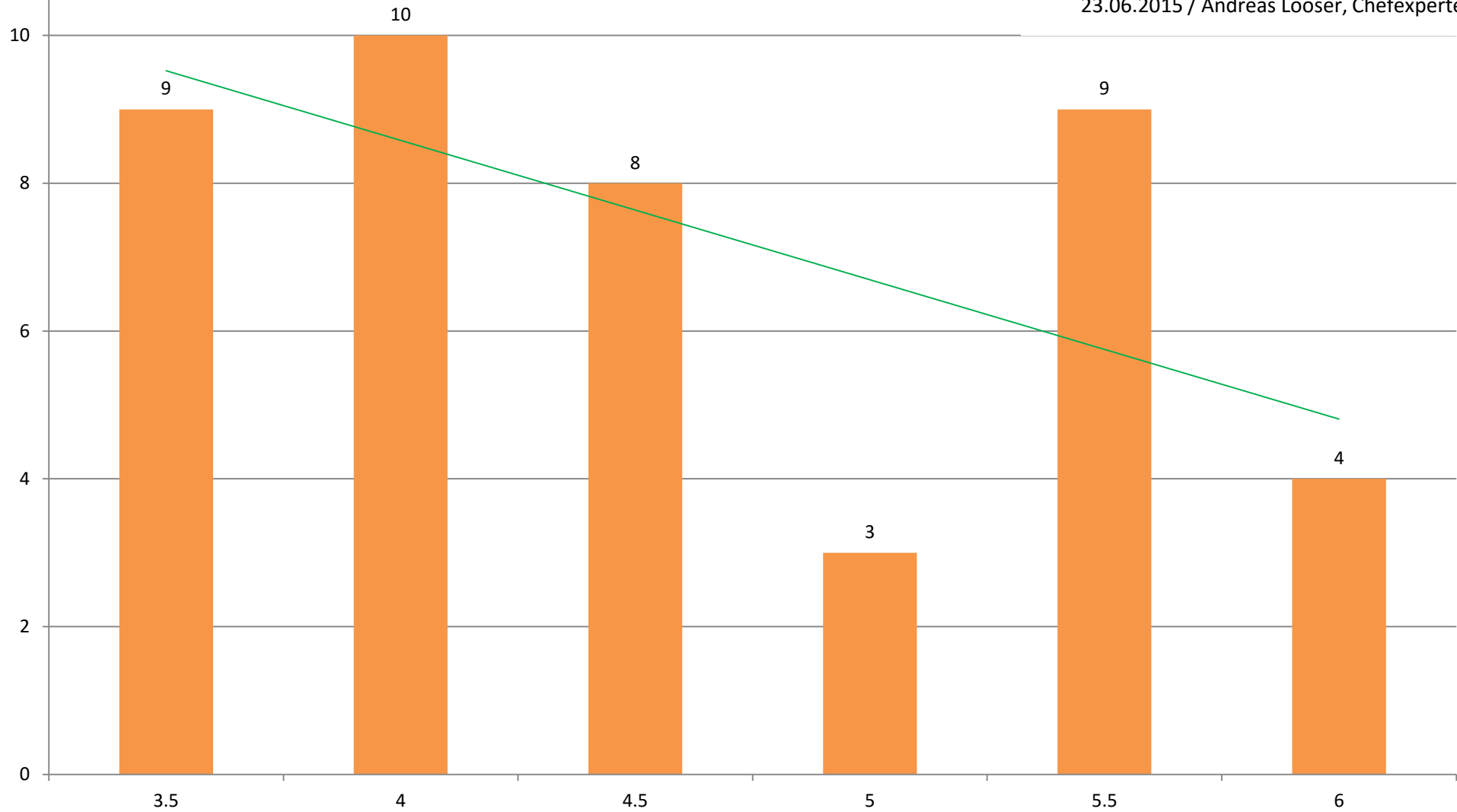




Berufsbildnerverband  
Zeichner/in EFZ Fachrichtung Ingenieurbau  
St.Gallen Appenzell Liechtenstein

**Fachrechnen**  
43 Kandidaten  
Ø 4.6 / + 6.0 / - 3.5 / <4: 9 Kandidaten (20.9%)

23.06.2015 / Andreas Looser, Chefexperte





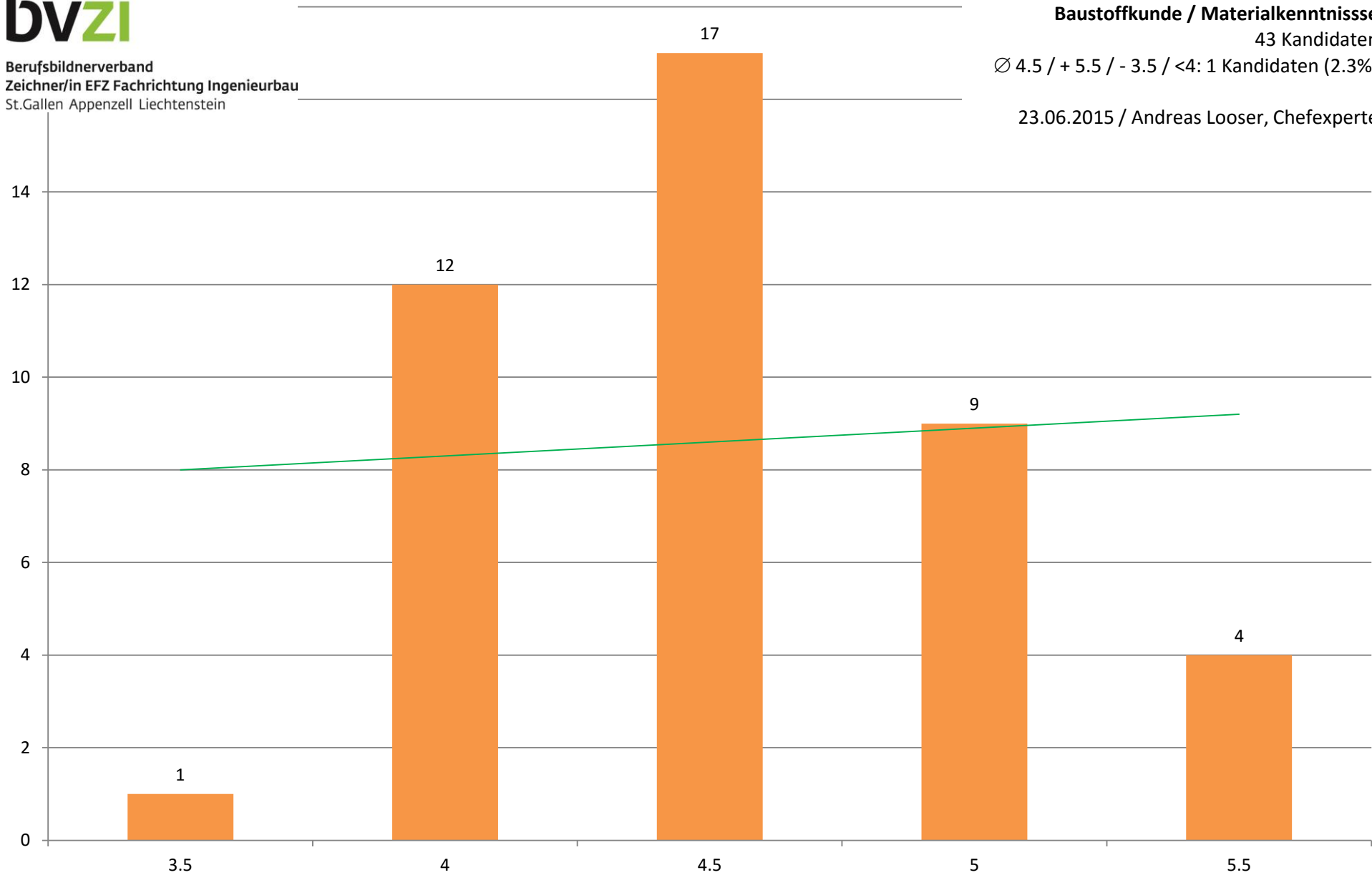
Berufsbildnerverband  
Zeichner/in EFZ Fachrichtung Ingenieurbau  
St.Gallen Appenzell Liechtenstein

**Baustoffkunde / Materialkenntnisse**

43 Kandidaten

Ø 4.5 / + 5.5 / - 3.5 / <4: 1 Kandidaten (2.3%)

23.06.2015 / Andreas Looser, Chefexperte





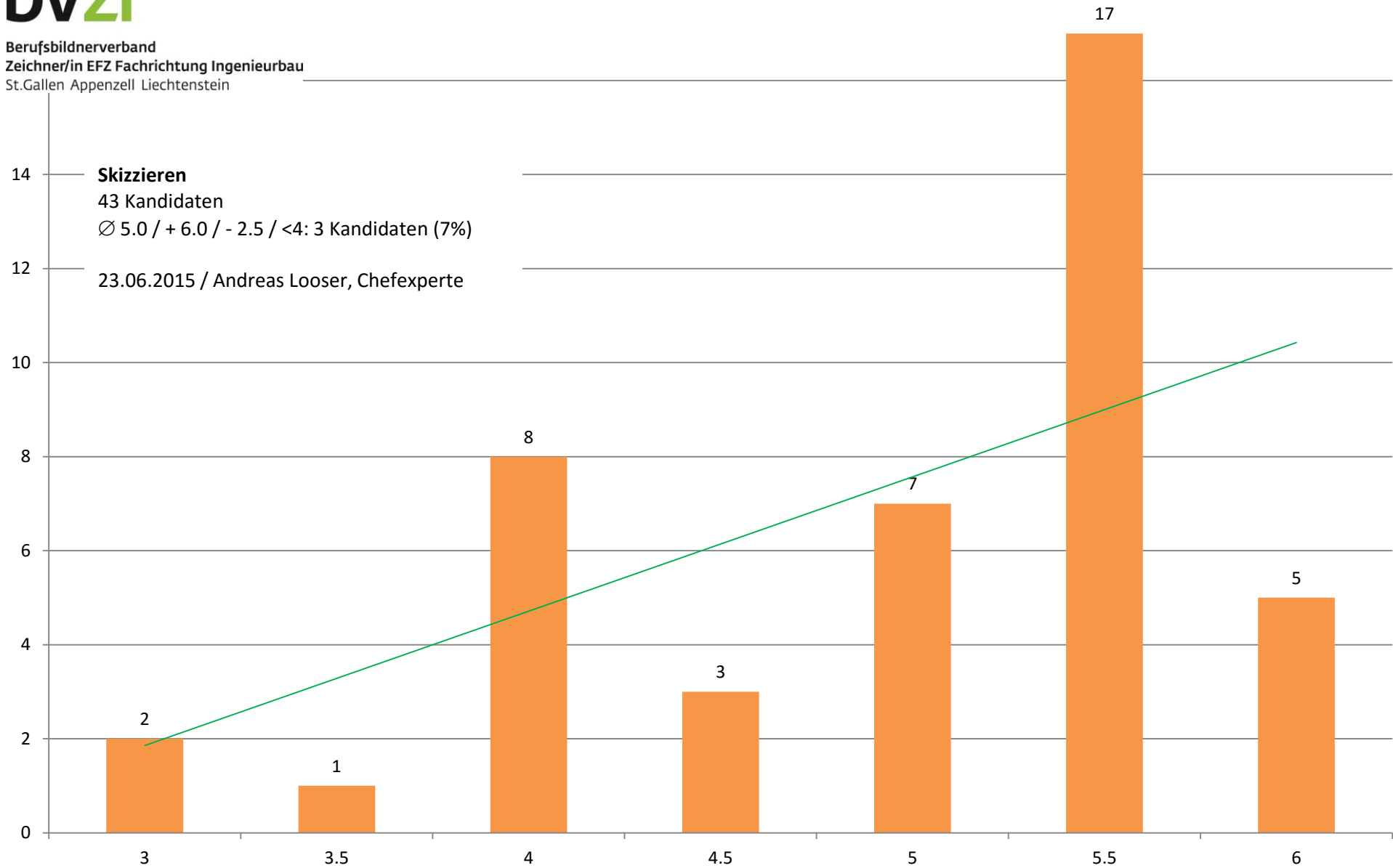
Berufsbildnerverband  
 Zeichner/in EFZ Fachrichtung Ingenieurbau  
 St.Gallen Appenzell Liechtenstein

**Skizzieren**

43 Kandidaten

Ø 5.0 / + 6.0 / - 2.5 / <4: 3 Kandidaten (7%)

23.06.2015 / Andreas Looser, Chefexperte





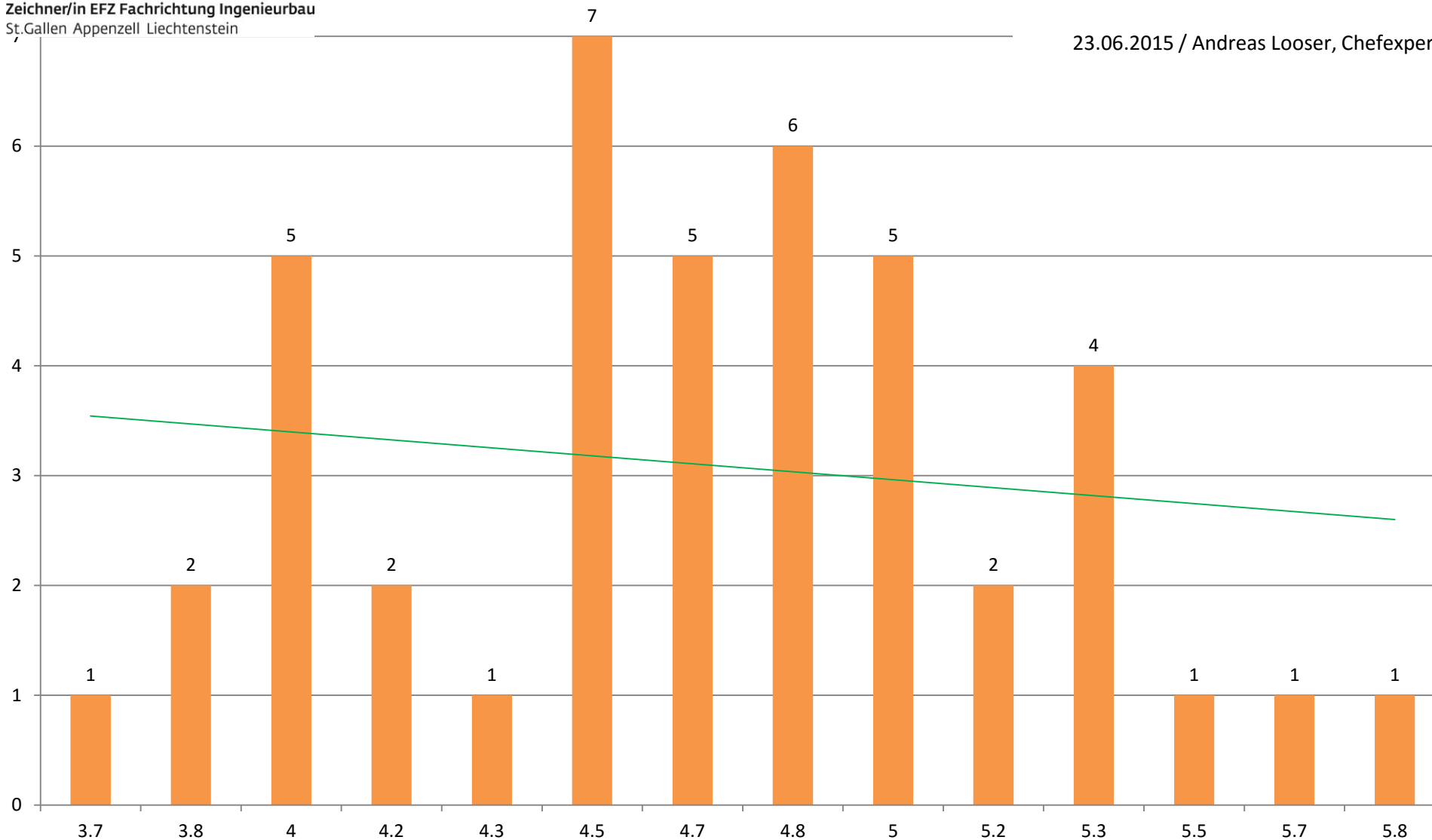
Berufsbildnerverband  
Zeichner/in EFZ Fachrichtung Ingenieurbau  
St.Gallen Appenzell Liechtenstein

**Berufskennnisse**

43 Kandidaten

Ø 4.7 / + 5.7 / - 2.8 / <4: 3 Kandidaten (7%)

23.06.2015 / Andreas Looser, Chefexperte





Berufsbildnerverband  
 Zeichner/in EFZ Fachrichtung Ingenieurbau  
 St.Gallen Appenzell Liechtenstein

